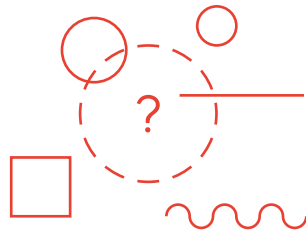


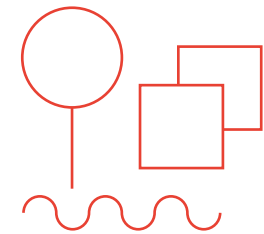
CHECKLIST UDRŽITELNÉHO URBANISMU



1 KONTEXT

Znám příběh místa i to jak funguje.

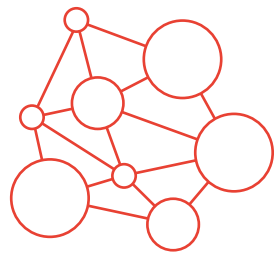
- Respektuji **tvar** terénu i geologické podloží, zásahy do nich jsou minimalizované.
- Rozumím tomu, kudy teče **voda**, fouká **vítr** a svítí **slunce** a jejich proměnám během roku.
- Pochopil/a jsem, jak a kdy místo **vzniklo**, jak se **vyvíjelo** do dnešní podoby a jsem si vědom historických odkazů místa a **společenského** kontextu.
- Zním hlavní **směry pohybu** lidí i zvířat.
- Rozumím, kde jsou důležité body, linie a **hodnoty** v území a jaké tu rezonují lidské **příběhy**.
- Návrh podporuje **rozmanitost** biotopů a charakterů zástavby, nebojuje proti stávajícím přírodním principům a **reaguje** na okolí.
- Napojuji projekt na lokalitu a krajinu a snažím se vytvořit vhodné podmínky pro **samozásobitelství** a regenerativní **zemědělství**.



2 SÍDELNÍ KRAJINA

Sídlo je obytné a přirozené.

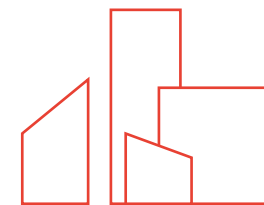
- **Struktura** sídla je správně orientovaná, dimenzovaná, čitelná a pestrá.
- Nezastavuji volnou krajinu, ale **zahušťuji** stávající sídla.
- Vše potřebné je **dostupné pěšky** do několika minut chůze, sídlo je jednoduše **prostupné**.
- Struktura **veřejných prostranství**, přehledná a podstatně méně zastoupená než soukromé pozemky.
- Návrh pracuje se **zadržením** veškeré dešťové vody dopadnuté na území, maximalizuje **solární zisky** v chladnějších obdobích a minimalizuje potřebu **chlazení** v teplejších obdobích.
- Potřebná **energie** pro stavbu i provoz sídla vzniká co nejbližší místu potřeby.
- Všechny použité **materiály** jsou lokální, přírodní, znovupoužitelné nebo rozložitelné a při jejich vzniku nevznikaly skleníkové plyny.
- Organizace dopravy a technické infrastruktury umožňuje vznik souvislé a kvalitní **modrozelené infrastruktury** v celém sídle.



3 SPOLEČENSTVÍ

Sídla vznikla pro lidi, pro jejich měřítko a potřeby a obaluje lidské vztahy.

- Sídlo funguje pro všechny **rovnocenně** a za každého počasí.
- Návrh vytváří **pestrý mix** bydlení, typologií, prostranství, služeb a aktivit.
- **Bydlení** je jednoduše dostupné úplně každému, jako základní lidská potřeba.
- **Komunikuji** návrh vždy od začátku a se všemi aktéry – veřejností, úřady, uživateli.
- Vytvářím prostor pro **zdravé společenství** z hlediska fyzické, duševní i sociální pohody.
- Podporuji **sdílení** věcí, zkušeností nebo prostoru a tím i vytváření vztahů.



4 DOMY

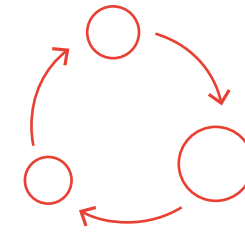
Organismus sídla je udržitelný tak, jak jsou udržitelné jeho buňky.

- Splňuji „**Checklist udržitelné architektury**“ od Rethink Architecture.

Pracovní verze

Připomínky posílejte na atelier@tecka.city

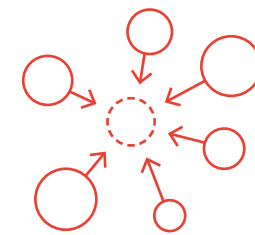
CHECKLIST UDRŽITELNÉHO URBANISMU



5 PROCES

Na začátku je vždy odvaha a vůle něco změnit.

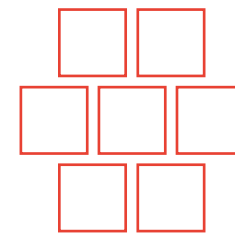
- Definoval/a jsem jaké jsou minimální **potřeby** a projednal/a to se všemi účastníky procesu.
- Mám zajištěné pevné **financování**, politikou i veřejnou **podporu**, aby proces neskončil před realizací.
- Mám navržený **proces**, kterým musí návrh projít, a to včetně následné správy, údržby nebo demolice.
- Umím **adaptovat** proces i projekt za chodu. Projekt je umožňuje **etapizovatelnost**.
- Zvážil jsem možnost **postupného přetváření** místa (taktický urbanismus).
- **Tempo** procesu je udržitelné. Zvládají ho uchopit a integrovat všichni aktéři.
- Vím jak se stavba bude moci **upravovat, přestavovat a rozebírat** v budoucnu.



6 SPOLEČNĚ

Prostředí utváříme společně pro sebe navzájem.

- Od začátku zapojuji **všechny** potřebné odborníky, nedržím své know-how, ale **sdílím** ho s ostatními.
- **Komunikuji** návrh s veřejností, investory i uživateli průběžně a srozumitelně, i mlčení je druh komunikace.
- Zajímají mě **potřeby** uživatelů a snažím se je maximálně naplnit i když jim vždy nemusím rozumět.
- **Naslouchám**, buduji **důvěru** a snažím se upozadit své **ego**.
- Zapojuji místní komunitu do příprav i realizací, aby si vytvořili k místu i lidem **vztah**.



7 KVALITA

Funkční a efektivní řešení je krásné, krása je kvalita.

- Nikdy nevolím množství na úkor **kvality**.
- **Optimalizuji** řešení i proces, vybírám z **variant** a vyhledávám **zpětnou vazbu** s cílem kvalitního řešení.
- Pracuji s jednoduchými a kvalitními technickými **detaily**, které budou dlouhodobě funkční.
- Návrhy vybírám vždy na základě **kvality a komplexnosti** řešení.



8 PÉČE

Kvalitně provedené místo bez údržby nebude funkční a krásné.

- Volím kvalitní, ověřené a **trvanlivé materiály**, které se dobře upravují i opravují.
- Součástí návrhu i procesu je jasné rozdělení **kompetencí a odpovědností** správy, údržby a oprav.
- Dbám na to, aby návrh nevytvářel prostor pro **zanášení** dodatečnými úpravami, vizuálním i prostorovým smogem.
- Pravidelně **vyhodnocuji** fungování sídla, jeho částí a prostranství a společně s veřejností a odborníky navrhuji řešení úprav.

Pracovní verze

Připomínky posílejte na atelier@tecka.city